



HENK BURGER MAKELAARDIJ OG BV
onroerend goed • beheer • beleggingen • veilingen



Westhove 25, 1187 DB Amstelveen

Vraagprijs € 1.250.000,- k.k.

Henk Burger Makelaardij o.g. b.v.
Amsterdamseweg 487
1181 BR, AMSTELVEEN
Tel: 020-6403853
Fax: 020-6404004
E-mail: info@henkburger.nl
www.henkburger.nl



Omschrijving

Prachtig, energiezuinig en aan de achterzijde UITGEBOUWD HOEK HERENHUIS met PARKEERPLAATS op eigen terrein en zonnige achtertuin op het zuid-westen. Aan de voorzijde heeft de woning vrij uitzicht over sierwater.

De ligging en de indeling van dit huis, maken het een ideaal familie huis!

De woning is gebouwd in charmante jaren '30 stijl, met hoge plafonds, dak overstekken en een fraaie gevel detaillering.

De woning is gelegen in Westwijk Zuid-West. Alle dagelijkse voorzieningen zijn op loop- of fietsafstand, zoals het vernieuwde winkelcentrum Westwijkplein, diverse basis- en middelbare scholen en de Internationale School. Ook is het Amsterdamse Bos, De Poel en het grote winkelcentrum Stadshart op korte fietsafstand te bereiken. Schiphol en Amsterdam zijn goed en snel bereikbaar. De woning is zeer gunstig gelegen ten opzichte van openbaar vervoer en diverse uitvalswegen (A2, A4, A9 en ringweg A10).

Bouwjaar 2010. Woonoppervlakte circa 226 m². Perceeloppervlakte 342 m² (eigen grond). Oplevering in overleg.

Begane grond:

Ruime entree/hal met meterkast en moderne toiletruimte met fontein en hangend toilet. Riante aan de achterzijde uitgebouwde woonkamer met in het hart de luxe keuken en aan de voorzijde het eetgedeelte. De keuken is uitgerust met diverse inbouwapparatuur (ATAG en Bosch) o.a. een inductie kookplaat gecombineerd met een japanse bakplaat en een wokbrander, afzuigkap, combi-oven, vaatwasmachine, koelkast vriezer.

De royale living heeft een prachtige raampartij met dubbele openslaande deuren over de gehele achterzijde van het huis, maar liefst 9 meter breed, en geeft een mooi zicht op de tuin. De woonkamer heeft een fraaie stenen vloer met hoge plinten. De achtertuin is fraai aangelegd, heeft een achterom en tweetal schuren.

Eerste verdieping:

De overloop geeft toegang tot een drietal ruime slaapkamers, een prachtige badkamer voorzien van een op maat gemaakte kastenwand, een dubbele wastafel en een ruime regendouche en op deze verdieping het tweede toilet.

Tweede verdieping:

De overloop geeft toegang tot alle vertrekken.

De zeer ruime (slaap)kamer met kasten wand, tweede badkamer met vrijstaand ligbad, ruime douche, wastafel meubel en toilet.

De waskamer met daarin de wasmachine / droger opstelling.

Bijzonderheden:

- Geheel gebouwd en geïsoleerd volgens recente normen, zeer energiezuinig;
- Op eigen terrein is een parkeerplaats waar u een elektrisch oplaadpunt kunt realiseren;
- Vloerverwarming door de gehele woning;
- Begane grond voorzien van een fraaie stenen vloer en luxe keuken.
- Zonnige tuin op het zuid-westen met dubbele schuur en tuin verlichting;
- De wanden zijn grotendeels voorzien van glad stucwerk.
- Oplevering in overleg.

Deze informatie is door ons met de nodige zorgvuldigheid samengesteld. Onzerzijds wordt echter geen enkele aansprakelijkheid aanvaard voor enige onvolledigheid, onjuistheid of anderszins, dan wel de gevolgen daarvan. Alle opgegeven maten en oppervlakten zijn indicatief. Koper heeft zijn eigen onderzoeksplicht naar alle zaken die voor hem of haar van belang zijn. Met betrekking tot deze woning is de makelaar adviseur van verkoper. Wij adviseren u een deskundige (NVM-)makelaar in te schakelen die u begeleidt bij het aankoopproces. Indien u specifieke wensen heeft omtrent de woning, adviseren wij u deze tijdig kenbaar te maken aan uw aankopend makelaar en hiernaar zelfstandig onderzoek te (laten) doen. Indien u geen deskundige vertegenwoordiger inschakelt, acht u zich volgens de wet deskundige genoeg om alle zaken die van belang zijn te kunnen overzien.



Beautiful, energy efficient and at the rear EXTENSION HOUSE with on-site parking and sunny backyard facing south-west. At the front, the house has unobstructed views over ornamental water.

The location and layout of this house, make it an ideal family home!

The home was built in charming 1930s style, with high ceilings, roof overhangs and beautiful facade detailing.

The house is located in Westwijk South-West. All daily amenities are within walking or biking distance, such as the renovated Westwijkplein shopping center, several primary and secondary schools and the International School. The Amsterdam Forest, De Poel and the large shopping center Stadshart are also a short bike ride away. Schiphol Airport and Amsterdam are easily and quickly accessible. The house is very conveniently located to public transport and various roads (A2, A4, A9 and A10 ring road).

Built in 2010. Living area approximately 226 m². Land area 342 m² (private land). Delivery in consultation.

Ground floor:

Spacious entrance/hallway with meter cupboard and modern toilet room with fountain and hanging toilet. Spacious at the rear expanded living room with the luxury kitchen in the heart and at the front the dining area. The kitchen is equipped with various appliances (ATAG and Bosch) including an induction hob combined with a Japanese griddle and a wok burner, extractor, microwave oven, dishwasher, fridge freezer. The spacious living room has a beautiful window with double French doors over the entire rear of the house, no less than 9 meters wide, and gives a nice view of the garden. The living room has a beautiful stone floor with high baseboards. The backyard is beautifully landscaped, has a back entrance and two sheds.

First Floor:

The landing gives access to three spacious bedrooms, a beautiful bathroom equipped with a custom cabinetry, a double sink and a spacious rain shower and on this floor the second toilet.

Second floor:

The landing gives access to all rooms.

The very spacious (bedroom) room with closet wall, second bathroom with freestanding bathtub, spacious shower, washbasin cabinet and toilet.

The laundry room containing the washer / dryer setup.

Details:

- Completely built and insulated to recent standards, very energy efficient;
- On private property is a parking lot where you can realize an electric charging point;
- Underfloor heating throughout the house;
- First floor with a beautiful stone floor and luxury kitchen.
- Sunny south-west facing garden with double shed and garden lighting;
- The walls are largely equipped with smooth stucco.
- Delivery in consultation.

This information has been compiled by us with due care. However, no liability is accepted for any incompleteness, inaccuracy or otherwise, or the consequences thereof. All dimensions and surface areas stated are indicative only. The buyer has his or her own duty of investigation into all matters of importance to him or her. With regard to this property the real estate agent is advisor to the seller. We advise you to use an expert (NVM) real estate agent to guide you through the purchase process. If you have specific wishes regarding the property, we advise you to make these known to your buying broker in good time and to do your own research on this matter. If you do not engage an expert representative, you should consider yourself expert enough by law to be able to oversee all matters of importance.

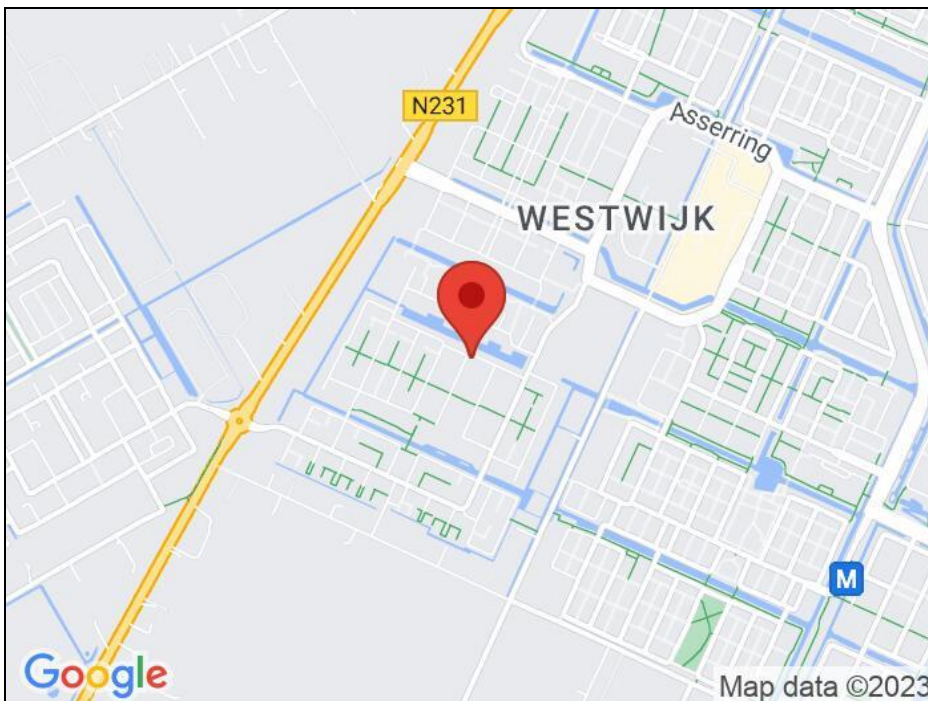


Kenmerken

Vraagprijs	€ 1.250.000,00
Soort	Woonhuis
Type woning	Vrijstaande woning
Aantal kamers	6 kamers waarvan 4 slaapkamer(s)
Inhoud woning	829 m ³
Perceel oppervlakte	342 m ²
Gebruiksoppervlakte woonfunctie	226 m ²
Soort woning	Herenhuis
Ligging	In woonwijk, vrij uitzicht
Tuin	Achtertuint, voortuint, zijtuint
Hoofdtuin	Achtertuint 142 m ²
Energie label	A
Verwarming	Warmtepomp
Isolatie	Dakisolatie, Muurisolatie, Vloerisolatie, Dubbel glas

Locatie

Westhove 25
1187 DB AMSTELVEEN





HENK BURGER MAKELAARDIJ OG BV
onroerend goed • beheer • beleggingen • veilingen



Foto's





Foto's





Foto's





HENK BURGER MAKELAARDIJ OG BV
onroerend goed • beheer • beleggingen • veilingen



Foto's





Foto's





Foto's





HENK BURGER MAKELAARDIJ OG BV
onroerend goed • beheer • beleggingen • veilingen



Foto's





HENK BURGER MAKELAARDIJ OG BV
onroerend goed • beheer • beleggingen • veilingen

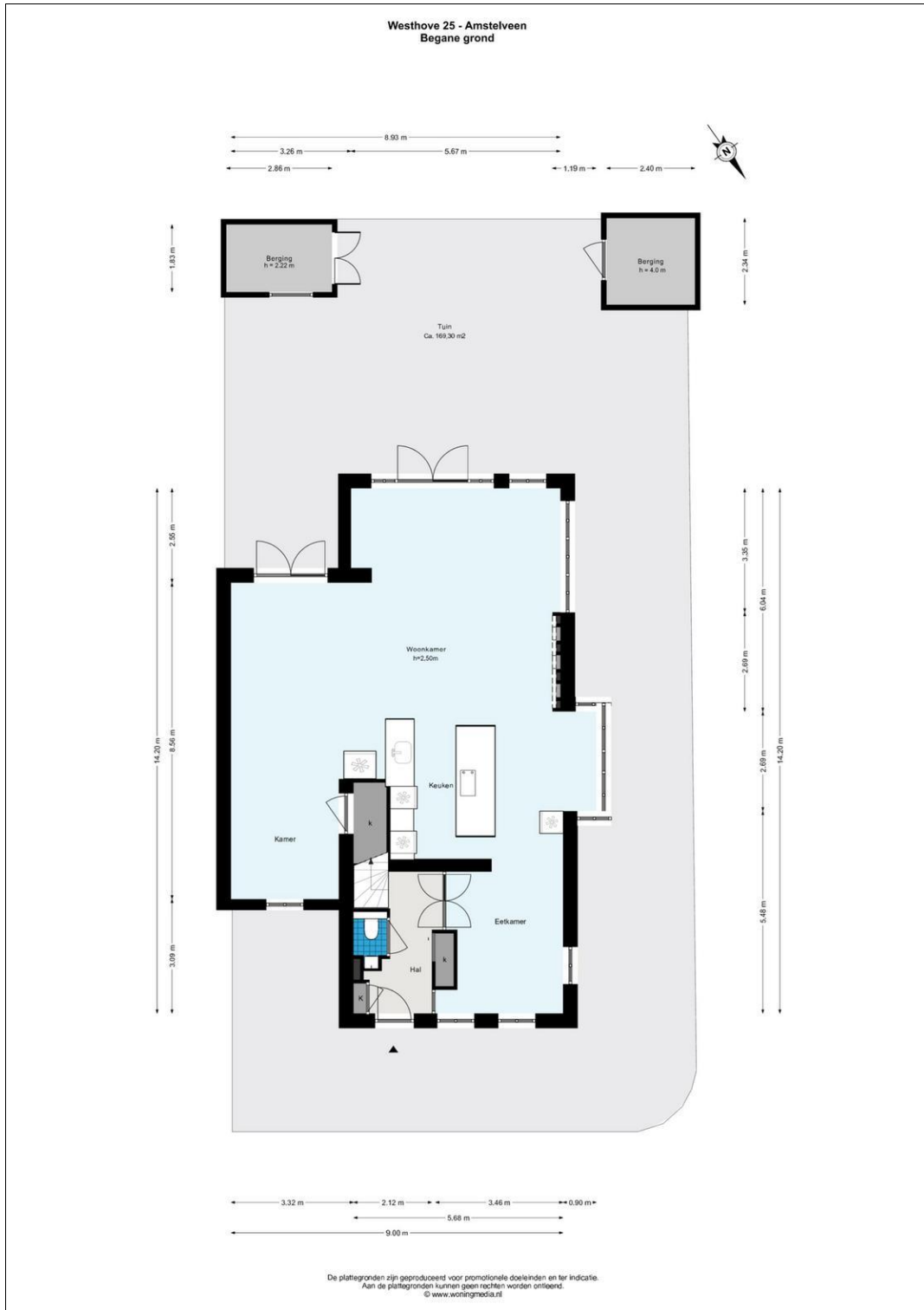


Foto's



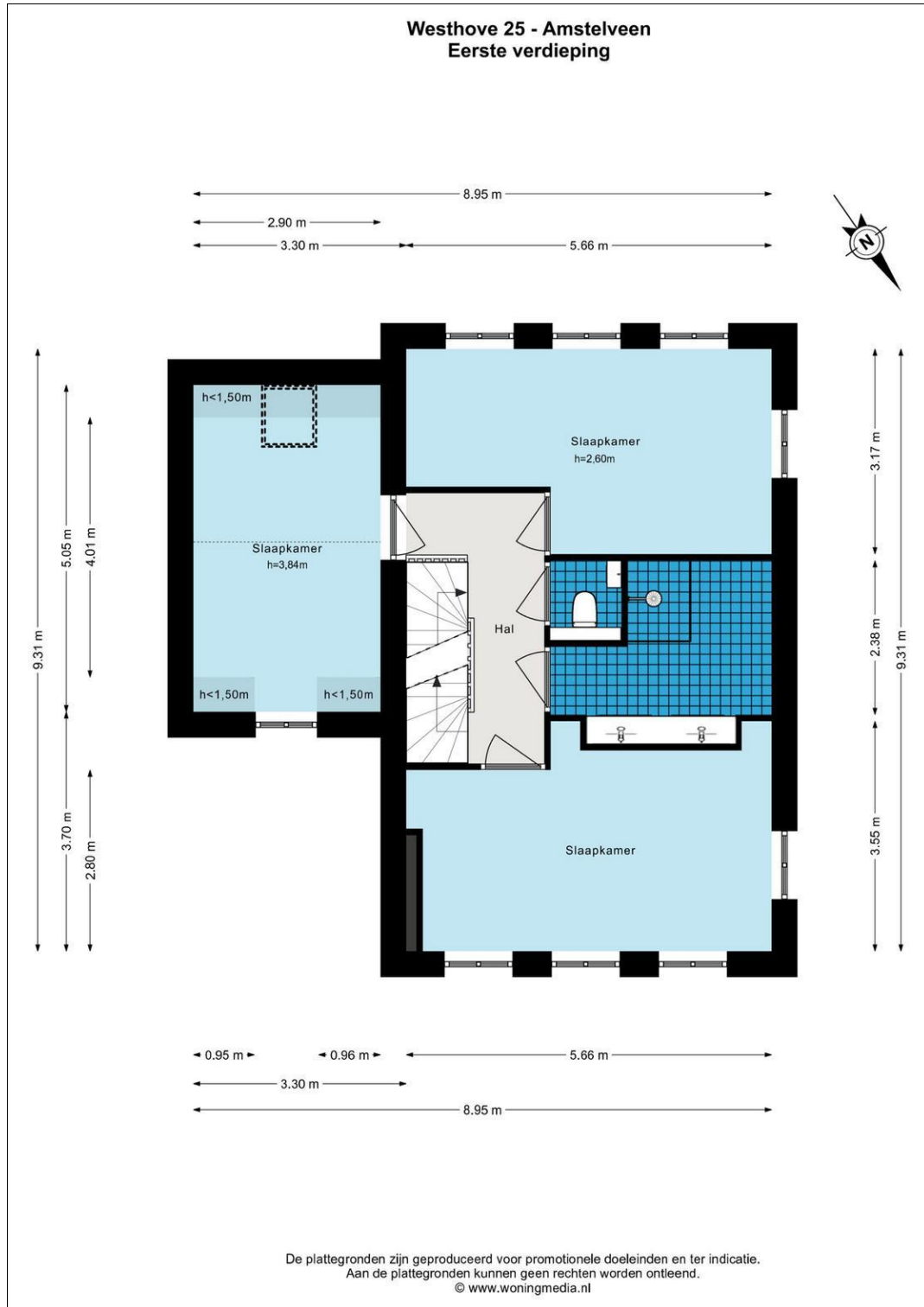


Plattegrond



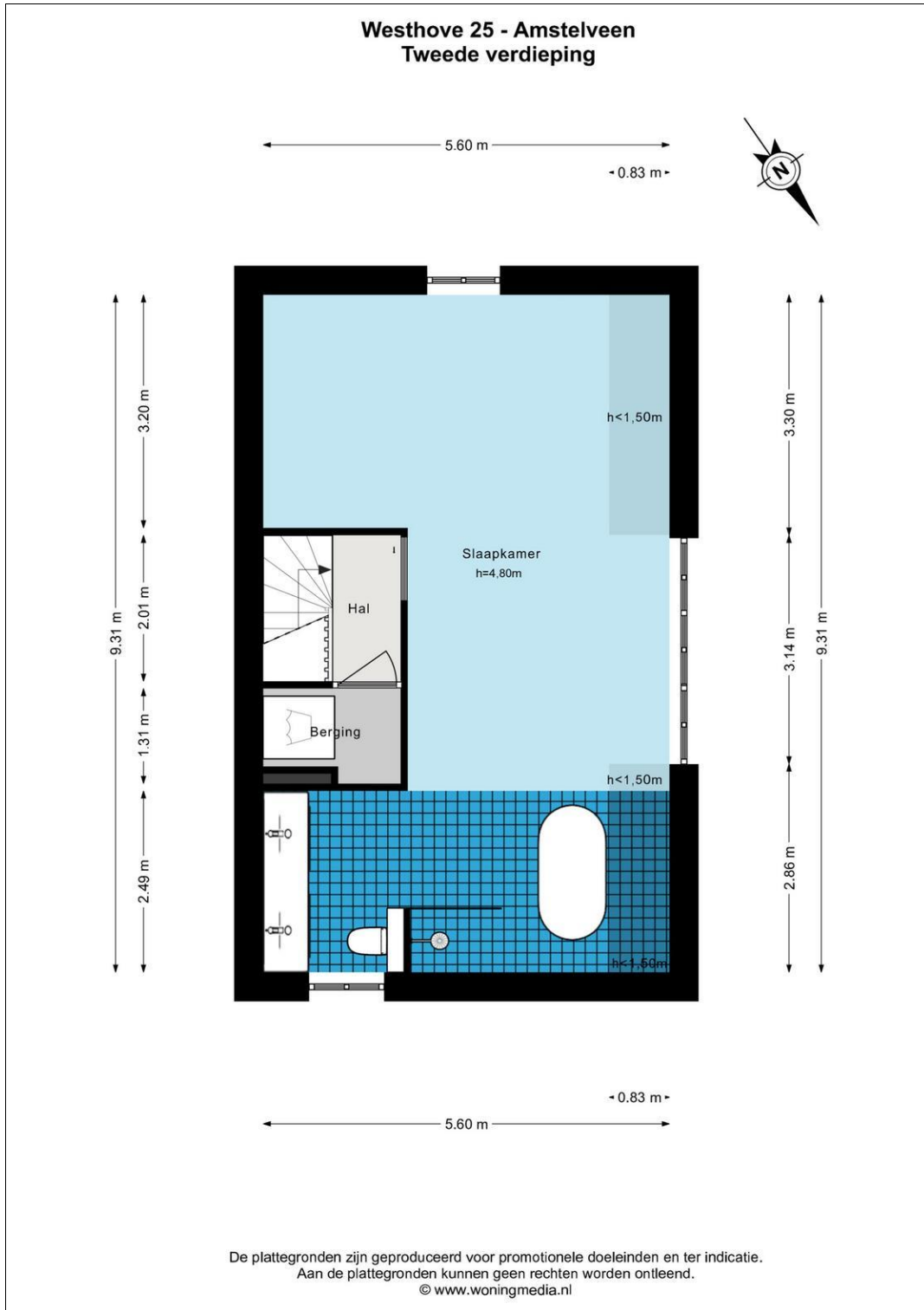


Plattegrond





Plattegrond





Plattegrond



Kadaster

Kadastrale gegevens	
Adres	Westhove 25
Postcode / Plaats	1187 DB Amstelveen
Gemeente	Amstelveen
Sectie / Perceel	O / 8388
Oppervlakte	342 m ²
Soort	Volle eigendom



Privacy en Disclaimer

Aansprakelijkheid

Deze informatie is door ons met de nodige zorgvuldigheid samengesteld. Onzerzijds wordt echter geen enkele aansprakelijkheid aanvaard voor enige onvolledigheid, onjuistheid of anderszins, dan wel de gevolgen daarvan. Alle opgegeven maten en oppervlakten zijn indicatief. Koper heeft zijn eigen onderzoeksplicht naar alle zaken die voor hem of haar van belang zijn. Met betrekking tot deze woning is de makelaar adviseur van verkoper. Aan de informatie op de website en de brochures welke worden getoond of verspreid, kunnen geen rechten worden ontleend. Het dient slechts tot aanvullende en vrijblijvende informatie. Henk Burger Makelaardij og bv / Nanninga & Burger Makelaardij og BV aanvaardt geen enkele aansprakelijkheid voor de inhoud van deze site en de daarop verstrekte informatie.

Privacybeleid website

Henk Burger Makelaardij og bv / Nanninga & Burger Makelaardij og BV respecteert de privacy van alle bezoekers van haar website. U kunt deze website anoniem bezoeken. Bij bezoek aan deze website zal Henk Burger Makelaardij / Nanninga & Burger Makelaardij, met inachtneming van hetgeen hierna is bepaald, geen gegevens van u verzamelen en/of op enigerlei wijze verwerken.

Wanneer u deze website bezoekt, wordt het IP-adres vastgelegd met behulp van een zogenaamde statistische server. Deze server genereert gegevens die anoniem worden verwerkt en alleen voor statistische doeleinden worden gebruikt.

Indien u persoonlijke gegevens invult, behandelt Henk Burger Makelaardij og bv / Nanninga & Burger Makelaardij og BV deze informatie vertrouwelijk. We gebruiken uw gegevens om aan u de voor u gevraagde en relevante informatie te verstrekken en u tevens aan te melden voor onze eigen digitale nieuwsbrief. U kunt zich te allen tijde afmelden voor deze nieuwsbrief. Wij verstrekken deze informatie alleen aan derden die wij hebben ingeschakeld om u van de door u gevraagde informatie te kunnen voorzien. Door uw gegevens in te voeren gaat u hiermee akkoord.

Deze privacy statement is niet van toepassing op websites van derden die via links op deze website kunnen worden bezocht.

Henk Burger Makelaardij og bv / Nanninga & Burger Makelaardij behoudt zich het recht voor wijzigingen aan te brengen in deze privacy statement. Het is daarom aan te raden deze privacy statement regelmatig te raadplegen, zodat u van deze wijzigingen op de hoogte bent.

Copyright

Niets van deze website mag zonder schriftelijke en voorafgaande toestemming van Henk Burger Makelaardij og bv / Nanninga & Burger Makelaardij og BV worden gereproduceerd of gebruikt, anders dan het downloaden, het bekijken daarvan op een enkele computer en/of het printen van een enkele hardcopy ten behoeve van persoonlijk, niet zijnde bedrijfsmatig gebruik.

Gebruik van Cookies

Henk Burger Makelaardij og bv / Nanninga & Burger Makelaardij og BV maakt bij het aanbieden van haar elektronische diensten gebruik van cookies. Een cookie is een eenvoudig klein bestandje dat op de harde schijf van de computer wordt opgeslagen. Henk Burger Makelaardij og bv / Nanninga & Burger Makelaardij og BV maakt gebruik van tijdelijke cookies. Deze cookies bevatten geen persoonsgegevens en worden enkel gebruikt om het gebruik van de site gemakkelijker te maken.

Advies adviseur voor koper

Wij adviseren u een deskundige (NVM-)makelaar in te schakelen die u begeleidt bij het aankoopproces. Indien u specifieke wensen heeft omtrent de woning, adviseren wij u deze tijdig kenbaar te maken aan uw aankopend makelaar en hiernaar zelfstandig onderzoek te (laten) doen. Indien u geen deskundige vertegenwoordiger inschakelt, acht u zich volgens de wet deskundige genoeg om alle zaken die van belang zijn te kunnen overzien.